

Carpeta de Patrocinio



STUDENT STEEL BRIDGE COMPETITION



Cámara Mexicana de la
Industria de la Construcción



¿QUIENES SOMOS?

Somos un Equipo de Estudiantes de la licenciatura de **Ingeniería Civil** en la **Universidad Autónoma del Estado de México** con el propósito de completar nuestra formación profesional, aplicando nuestros conocimientos adquiridos en Ingeniería Estructural y con el deseo de vivir nuevas experiencias de aprendizaje y trabajo en Equipo a nivel Internacional.



¿QUÉ ES EL *STUDENT STEEL BRIDGE COMPETITION (SSBC)*?

Es una competencia con sede en Estados Unidos de **América** que es **organizada por la American Society of Civil Engineers (ASCE)** y la **American Institute of Steel Construction (AISC)** donde participan equipos de diferentes partes del mundo.

El concurso consiste en **Diseñar y Fabricar un Puente de Acero a escala** que sea **económico y estructuralmente eficiente**. Cada año las reglas se modifican para mantener el concurso actualizado y competitivo. Los puentes deben diseñarse para ser **armados durante la competencia en un tiempo cronometrado y posteriormente cargados**.





¿POR QUÉ ES IMPORTANTE?

El SSBC **aumenta la conciencia de los problemas de Ingeniería** de la vida real tales como las limitaciones espaciales, propiedades del material, resistencia, capacidad de servicio, procesos de fabricación y montaje, seguridad, estética y costo.

Las Reglas del Concurso **simulan un Contrato de Obra** en el cual las empresas Participantes (en este caso las Universidades) deben poder demostrar la eficacia, economía y buen comportamiento de sus propuestas.

¿CUÁL ES LA DINÁMICA DE LA COMPETENCIA?

Existen dos niveles de competencia: Regionales y Nacionales. Las Universidades Mexicanas compiten en **la Región Texas-México** donde participan alrededor de 15 Instituciones de las cuales 3 o 4 son Mexicanas. Dicha competencia se realiza en el mes de Enero cada año. Los equipos ganadores avanzan a la etapa Nacional donde participan aproximadamente 40 equipos.



LOGROS

El equipo de **la UAEMex ha participado 4 ocasiones en esta competencia**, en los años 2007, 2009, 2010 y 2011. Aunque el proyecto es relativamente joven, sus logros han sido cada vez más grandes.

En 2007 se obtuvo el premio al puente más grande. **En el año de 2009** superamos a todas las Universidades Mexicanas. **En 2010** se elaboraron dos puentes, uno para prueba y el otro para la competencia, el cual estuvo entre los más ligeros además de que sus innovadoras conexiones causaron buena impresión entre los asistentes. **En 2011** se obtuvo el **Segundo Lugar en Estética**, el **Mejor Armado** con el mínimo de tiempo y número de armadores y, el **Cuarto Lugar General en Competencia** con un diseño innovador que asombró a los jueces.

¿QUÉ SE CALIFICA EN LA COMPETENCIA?

1.- Ligereza. El puente con el menor peso total gana esta categoría.

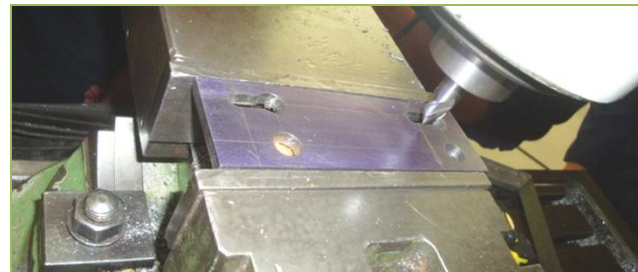
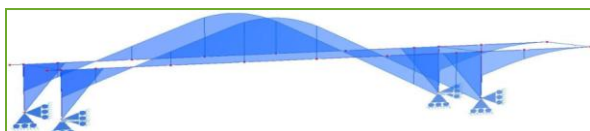
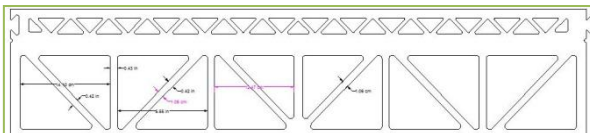
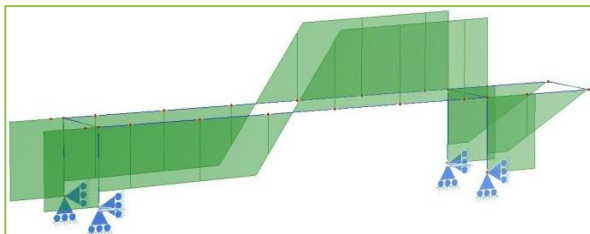
2.- Velocidad de Armado. Esta categoría la gana el equipo que arme en el menor tiempo posible el puente.

3.- Deformación. El puente debe resistir una carga vertical de 2400 libras y una carga lateral de 75 libras con la deformación mínima posible

4.- Estética. Se evalúa presentación y el acabado del puente.

5.- Eficiencia Estructural. Es la relación del peso propio del puente contra su deformación acumulada.

6.- Economía de Construcción. Los resultados de tiempo, faltas, número de personas para armarlo y ligereza, se convierten a dinero, ganando el más económico.



DISEÑO Y CONSTRUCCIÓN

El diseño, fabricación y construcción del puente de acero a escala es **Realizado por Estudiantes asesorados por profesores** de la Universidad. La construcción es **realizada con el material disponible en nuestra zona.**

Para el diseño se utiliza **software de modelado y análisis estructural**, además de someter a **pruebas de falla en laboratorio** tanto a los elementos individuales como al puente en su totalidad con el fin de entregar un **producto final de Alta Calidad y Eficiencia.**

Los participantes adquieren **experiencia práctica** en el **diseño estructural, fabricación, procesos constructivos, planificación de la construcción, organización, gestión de proyectos y trabajo en equipo.**



VENTAJAS DE APOYAR EL PROYECTO

-Como muestra de nuestro agradecimiento, **Representaremos con orgullo a su empresa y portaremos su logotipo en todo momento.**

-Nos comprometemos a **Participar con su empresa o asociación en eventos relativos a nuestra carrera.**

-La Universidad, a través de la Facultad de Ingeniería reconocerá su valioso apoyo.

-Su aportación será avalada por un **Recibo con carácter de Donativo, 100% Deducible de Impuestos**, expedido por la Fundación UAEMex. El apoyo puede ser monetario o en especie.



NUESTRAS METAS

- Poner en alto el nombre de la **Ingeniería Mexicana.**
- **Representar a la Facultad de Ingeniería y por ende a nuestra Universidad.**
- Lograr una excelente participación en la competencia regional y así **avanzar a la Competencia Nacional.**
- Con la experiencia adquirida **orientar y motivar a nuestros compañeros estudiantes** para mejorar los resultados en competencias futuras.



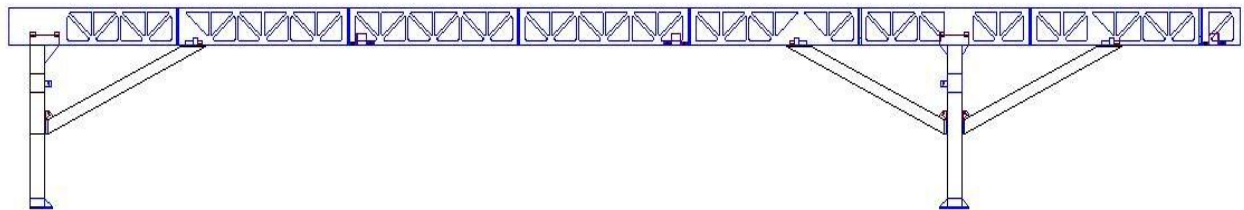
MAS VENTAJAS...

- Apoyar a la Ingeniería Mexicana** a través de los estudiantes de Ingeniería Civil.
- Fortalecer la Competitividad** de los estudiantes a Nivel Internacional.
- Establecer un vínculo de apoyo** entre el sector **Empresarial** y la **Facultad de Ingeniería** de la UAEMex.

CONTACTO

Si usted requiere **Información más Detallada** sobre nuestro proyecto, puede ponerse en contacto:

- ∅ M. en I. Raúl Vera Noguez
Asesor del Proyecto SSBC 2012.
(722) 214 05 34.
diec_sa@yahoo.com.mx
- ∅ Ing. Fernando Vera Noguez
Asesor del Proyecto SSBC 2012.
044 722 239 28 39.
fvera95@gmail.com
- ∅ Francisco Alonso Mendoza López
Integrante del Equipo SSBC 2012.
044 722 387 07 23
alone_so_lp@hotmail.com
- ∅ Marco Antonio Lemus Gómez Tagle
Integrante del Equipo SSBC 2012.
044 722 152 44 69.
lemus_gt85@hotmail.com
- ∅ José Erik Martínez Herrera.
Integrante del Equipo SSBC 2012.
044 722 195 44 43.
erykyin@hotmail.com



POR SU ATENCIÓN. GRACIAS